



D. Manuel Martins recordado e homenageado pela sua esperança, coragem e liberdade

institutoptico
Óptica Modelo

0% DE JUROS*
TAN e TAEG = 0%

Mensalidade mínima de 15€.

*Cartão Institutoptico Credit, gerido e sujeito a aprovação por ABANCA Serviços Financeiros. As Óticas Institutoptico atuam como intermediárias do crédito a longo prazo e seu carácter de exclusividade. Condições válidas até 2019.

SETÚBAL T. 265 229 888 / 265 547 388 @seticanodab

osetubalense

Trissemário regional

QUARTA-FEIRA
26. JANEIRO 2018

N.º 588 vvAno IV | 4.ª Série

www.issuu.com/osetubalense Preço € 0,50 | Director João Abreu

AUTOEUROPA QUE FUTURO?

Volkswagen Autoeuropa

- "ACABARIA COM O IMPASSE NEGOCIANDO A ATRIBUIÇÃO DE UM PRÉMIO POR CADA CARRO PRODUZIDO". ANTÓNIO CHORA, EX-COORDENADOR DA COMISSÃO DE TRABALHADORES DA AUTOEUROPA
- "NEM MESMO O BOOM DO TURISMO IRÁ PREENCHER O VAZIO DA REGIÃO SE A AUTOEUROPA DEIXAR DE PRODUZIR", FRANCISCO CARRIÇO, PRESIDENTE DA AERSET - ASSOCIAÇÃO EMPRESARIAL DA REGIÃO DE SETÚBAL
- "O QUE PASSA PARA FORA NÃO REFLETE O QUE SE PASSA LÁ DENTRO. DIZEM QUE NÓS NÃO QUEREMOS TRABALHAR. MAS ISSO NÃO É VERDADE" MARIA, COLABORADA DA AUTOEUROPA

PÁGS. 08 a 10

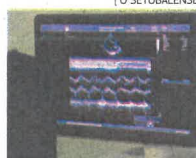
Desporto PÁGS. 13 e 14

Vitória parte hoje à conquista da Taça da Liga

Noite de Gala para o mérito desportivo no Fórum Luísa Todi

Sociedade PÁG. 06

Novos equipamentos do São Bernardo melhoram prestação de cuidados de saúde



[O SETUBALENSE]

Abertura PÁG. 03

Nova lorque inspira futuro Central Parque de Setúbal

Hospital adquire novos equipamentos para melhorar prestação de cuidados

[FOTOS: MARIA BALSINHA]

O Hospital de São Bernardo conta com novos equipamentos em serviços fundamentais como imagiologia, cardiologia, urologia, urgência geral, entre outros para melhorar o serviço prestado aos utentes. O esforço financeiro de 1.2 milhões de euros, comparticipado em 50 por cento por fundos comunitários, permite a que os utentes passem a usufruir duma panóplia de equipamentos de última geração que vão servir, por um lado, para aumentar a qualidade dos diagnósticos realizados no momento e, por outro, para garantir uma melhor resposta às suas necessidades. É o caso do serviço de imagiologia que, para além de ter garantido uma nova máquina de raio x digital directa com qualidade de última geração com um custo de 21 mil euros, passa agora a contar com uma nova sala para atender os utentes. Só no ano passado, por este serviço passaram 81 mil utentes que contavam com duas salas, uma de raio x convencional e outra para casos especiais, como das urgências. "Quando uma máquina avariava ou mostrava problemas técnicos, o serviço complicava", explica a diretora do serviço de imagiologia, Teresa Guerra. Agora há duas salas de raio x convencional e uma para os casos urgentes, o suficiente para ga-



rantir uma resposta adequada às necessidades do serviço, cuja procura é essencialmente proveniente da urgência. "A nova máquina, para além de ser de última geração, permite que tenhamos agora mais um espaço para atender os utentes", confere Teresa Guerra. A aquisição dos novos equipamentos surgiu duma necessidade expressa pelos vários serviços à administração que aproveitou assim o programa operacional Lisboa 2020 para comparticipar em 50 por cento o esforço financeiro. Ricardo Silva Santos, administrador hospitalar explica que o projeto já vinha sendo trabalhado há algum tempo. "Havia uma série de equipamentos com necessidades de modernização e de substituição que tinham sido iden-



tificados pelos vários serviços e agora os utentes vão ter uma melhor qualidade de diagnóstico e um melhor acesso aos serviços", afirma Ricardo Santos Silva, acrescentando que "vai haver uma maior rapidez aos serviços pela população". Também o serviço de cardiologia recebeu dois novos ecocardiografos com um custo de 275 mil euros. Rui Caria, diretor do serviço, aponta para a melhor qualidade das imagens obtidas e refere que esta necessidade da aquisição dos novos equipamentos já era apontada desde há três anos. "Desde o som à imagem, não há como comparar os novos ecocardiografos com o equipamento que tínhamos. Esta é uma nova etapa no seguimento dos utentes e agora é necessária

a contratação de novos recursos humanos para o serviço", adianta Rui Caria.

Equipamentos adquiridos:

Intensificador de Imagem (Gastroenterologia), Mesa de apoio Intensificador (Gastroenterologia), Raio X Digital Direta (Imagiologia), Monitores multifunções, Intensificador de Imagem (Bloco Operatório), Audiometro e Impedanciometro, Incubadoras (Unidade de Cuidados Especiais Neonatais), Ventiladores (Serviço Urgência Geral), Ventiladores (Cardiologia), Partofofs (Bloco Operatório), Ecógrafo (Nefrologia), Lâmpada de fenda com tornómetro e acessórios (Oftalmologia), Ecógrafos portá-

teis (Bloco Operatório), Ecocardiografos (Cardiologia), Ecógrafo portátil para sala reanimação (Serviço Urgência Geral), Transfer Fixo (Bloco Operatório), Ventiladores (Unidade de Cuidados Intensivos), Upgrade do sistema de Holter (Cardiologia), Upgrade de Ecógrafo (Cardiologia), Equipamento de Imagem Gastroenterologia)

Ecógrafo (Imagiologia) e Equipamentos de Imagem (Urologia).